



Winter-Spielbetrieb Corona-Update

Aktuelle Mitgliederinformation 20-2020

Stand: 22. Oktober 2020

Liebe Club-Mitglieder,

seit gestern gelten beim uns im Kreis Stormarn wieder neue Corona-Regeln, da der Inzidenzwert die Marke von 35 überschritten hat. Die jetzt vom Kreis Stormarn verkündete Allgemeinverfügung vom 21.10.2020 und der weiterhin gültige Erlass des Landes Schleswig-Holstein vom 14.10.2020 haben natürlich auch Auswirkungen auf unseren Verein. Wir werden alles unternehmen und nichts unversucht lassen, dass unsere Anlagen weiterhin geöffnet bleiben und Ihr sicher unseren Sport betreiben könnt. Hierzu bitten wir Euch, sich weiterhin einsichtig, umsichtig und gegenüber den Clubmitgliedern und Gästen an die Anordnungen zu halten. An diejenigen, die sich leider nicht durchgängig entsprechend verhalten, geht aus sich immer wieder gegebener Veranlassung der eindringliche Appell, sich kritiklos den nicht alternativfähigen Anordnungen zu fügen. Andernfalls muss befürchtet werden, dass die Vereinsanlagen inkl. Gastronomie behördlich wieder geschlossen werden und DAS wollen wir auf jeden Fall verhindern. Nachfolgend geben wir Euch die beschlossenen Punkte auf. Für Rückfragen wendet Euch bitte immer direkt an unseren **Corona-Beauftragten** : Martin Baier, Tel.: 0157 521 279 75 oder per Mail an: anlagen@thca.de. Selbstverständlich könnt Ihr Euch auch jederzeit an die weiteren Mitglieder des Vorstandes oder unser Sekretariat wenden.



1. TENNIS: Punktspielregeln Wintersaison 2020/2021:

Auch in der Wintersaison 2020/21 ist es wichtig, dass wir uns verantwortungsvoll verhalten und die Corona-Regeln einhalten, damit wir alle gut und gesund durch den Winter kommen. Für die Durchführung der Punktspiele müssen wir daher einige Regeln festlegen, damit ein möglichst sicherer und reibungsloser Ablauf der Punktspiele gewährleistet ist. Da das Infektionsgeschehen sehr dynamisch ist, behalten wir uns vor – je nach Entwicklung der Infektionen und aktuellen Erlassen der Landesregierung bzw. des Kreises Stormarn und der Stadt Ahrensburg – diese Regeln anzupassen.

1. Grundsätzlich ist es Ziel, die Risiken der Übertragung in allen Bereichen zu minimieren. Die **A-H-A+A+L Regeln** (Abstand – Hygiene – Alltagsmaske – Corona-App - Lüften) sind immer einzuhalten. Ebenso die Nies- und Hustenetikette sowie die Abstandsregeln sind von allen zu jedem Zeitpunkt einzuhalten. Ausschließlich bei der Ausübung des Sports muss der Abstand nicht eingehalten werden. Allerdings sind Körperkontakte weiterhin untersagt, also kein Händeschütteln und keine Umarmungen etc.
2. Ein weiterer Desinfektionsmittelspender befindet sich an der Treppe im Tennishallenvorraum, so dass man sich vor und nach Betreten der Halle die Hände desinfizieren kann.
3. Im Gang zur Halle und im Vorraum muss verbindlich zu allen Zeiten ein Mund-Nasen-Schutz getragen werden, da der Abstand nicht eingehalten werden kann.
4. Die Fenster in der Halle bleiben permanent für einen ständigen Luftaustausch geöffnet, sofern nicht die äußeren Witterungsverhältnisse dies verhindern. Die Außentür zum Vorraum kann geöffnet werden, so dass dort gelüftet werden kann.
5. Zuschauer und Gäste sind **nicht zugelassen**. Bei Punktspielen sollten nur die aktiven Spieler anreisen; aber auch Heimmannschaften sollten auf Begleitpersonen verzichten. Auch für betreuende Spieler auf der Bank gilt die Mund-Nasen-Schutz-Pflicht oder die Einhaltung der Abstandsregeln.
6. Im Vorraum sind als Verpflegung ausschließlich Wasser und Bananen oder ähnliches gestattet, die während des Spielens benötigt werden, keine Brötchen, Kaffee oder Kuchen. Weitere Verpflegung darf nur in der Gastronomie nach Absprache mit unseren Wirt Charis Sintoris angeboten werden gemäß den für die Gastronomie geltenden Regeln.

Wir danken unseren Sponsoren



7. Die Umkleiden sind nur dann geöffnet, sofern dass die aktuellen Erlasse zulassen. Aktuell gilt Stormarn als Risikogebiet, und wir folgen der Empfehlung des Kreissportverbandes Stormarn, die Duschen und Umkleiden zu sperren. Wir werden kurzfristig die Regeln gemäß aktueller Erlasse anpassen. Bitte achtet daher weiterhin auf unsere Aushänge und Mitteilungen (Homepage, Facebook und Instagram).
8. Wenn wir Umkleiden und/oder die Duschen öffnen dürfen, dann nur unter der Bedingung, dass sich nicht mehr als die erlaubten 4 Personen gleichzeitig in einer Umkleide aufhalten. Für die Punktspiele darf jeweils eine Dusche in einer Umkleide parallel genutzt werden. Die gesonderte Schutz- und Hygieneordnung für die Umkleiden und Duschen ist zu beachten. Wer kann, sollte direkt in Tenniskleidung an- und abreißen und lieber zu Hause duschen.
9. Diese Regeln sind der Gastmannschaft vom Mannschaftsführer vorab mitzuteilen, bzw. den externen Mannschaften durch das Sekretariat.
10. Die Mannschaftsführer werden gebeten, auf die Einhaltung der Regeln zu achten.
11. Bitte denkt daran: Jeder Einzelne ist selbst verantwortlich, diese Vorgaben im Interesse aller auch tatsächlich umzusetzen.

Die aktuelle Spielordnung findet Ihr online auf unserer Homepage.

2. HOCKEY: Spiel-/Trainingsbetrieb

Der aktuelle Trainingsplan ist inzwischen erstellt und veröffentlicht (Homepage). Zurzeit gibt es keine weiteren Einschränkungen beim Trainings- und Spielbetrieb. Der Zugang zur Hockeyhalle erfolgt zurzeit über den Seiteneingang an der Feuerwehrezufahrt. Hier steht Euch ein Desinfektionsmittelpender zur Verfügung. Je nach Wetterlage steht Euch im Zwischengang (Tennis-/Hockeyhalle) eine Wartezone zur Verfügung und Euer Trainer holt Euch dort ab. Im Hockeyhallenvorraum sind zwei getrennte Wege als **EINGANG** und **AUSGANG** gekennzeichnet. Bitte nutzt ausschließlich den markierten **AUSGANG** (ehemals Notausgangstür, der Türwächter ist deaktiviert) und geht nicht durch den Kellergang ins Clubhaus, sondern nutzt den Haupteingang. Die aktuellen Spielordnungen für die Halle und den KuRa haben wir online auf die Homepage gestellt.

3. GASTRONOMIE:

Für unsere Gastronomie „**Elenas Santorini**“ gilt ab sofort eine Sperrstunde von 23:00 – 06:00 Uhr. Die Gäste müssen daher spätestens um 23:00 Uhr das Restaurant verlassen haben. Für die Gastronomie gelten (gleichermaßen für Vereinsheime, Imbisse, Restaurants, usw.) einheitliche Regelungen. Die Umsetzung des Erlasses wird möglicherweise ebenfalls durch Änderungen und Anweisungen der betreffenden Behörden und Empfehlungen der einschlägigen Verbände laufend interpretiert und verändert werden.

1. Sportler haben nach dem Sport weiterhin das Vereinsgelände umgehend zu verlassen. Auch dabei ist im Übrigen die Einhaltung des Mindestabstandes (1,50m) zu beachten. Ein Aufenthalt/Verweilen/Treffen auf der Terrasse ist somit weiterhin grundsätzlich nicht zulässig.
2. Die Gastronomie ist ab Dienstag, täglich ab **11 Uhr** bis **maximal 23.00 Uhr** geöffnet (montags bleibt die Gastro geschlossen)
3. Veranstaltungen dürfen nur noch mit max. 25 Personen stattfinden.

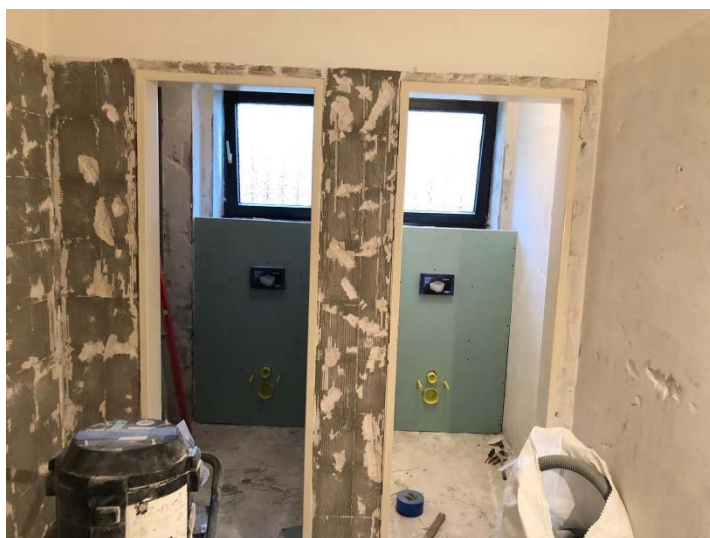
4. CLUBHAUS: Damen WC Sanierung

Unsere Sanierungsmaßnahme am Damen WC ist erfolgreich am 15.10. gestartet. Seid gespannt und freut Euch auf das Ergebnis.

Wir werden Euch weiterhin über alle wichtigen Entwicklungen informiert halten.

Mit den besten Wünschen für Eure Gesundheit

Euer Vorstand



Wir danken unseren Sponsoren

